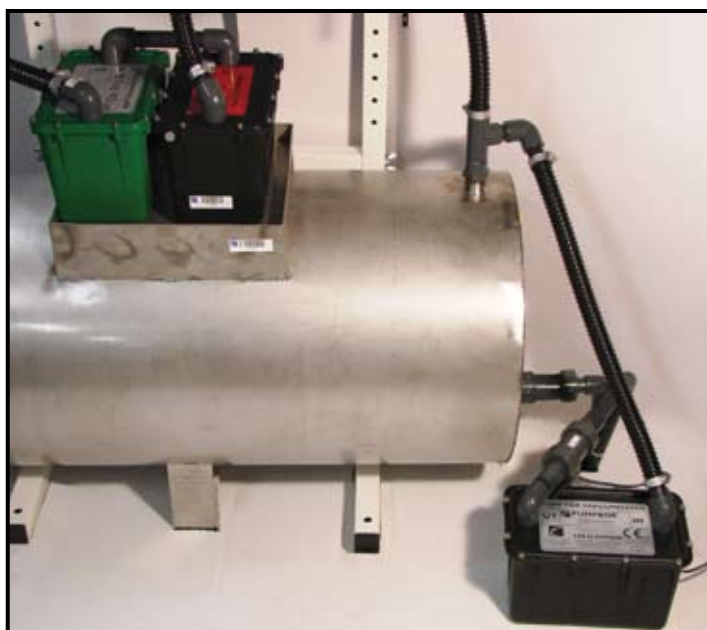


INSTALLATIONSANVISNING

Pumpbox efter bufferttank med vertikal koppling



SRAB PUMPBOX



Funktion

Pumpboxen innehåller dräneringspump för kontinuerlig tömning av dentala sugsystem i vakuum. Integrerade nivågivare aktiveras av hög vattennivå och dräneringspumpen pumpar ut ca 1 liter under 5 sekunder vid varje tömning mot backventilen.

Teknisk data

Spänning: 230 V AC/13,2 DC
Kapacitet vid vakuumsug: 12 l/min
Strömstyrka : 4,5 amp

Montage

1. Placera Pumpboxen brevid bufferttanken och ta fram tillhörande monteringsatts.
2. Anslut bufferttanken med T-rör till slang och rörvinkel och anlut till pumpboxen vid märkning "IN" (enligt bilden ovan).
3. Anslut backventil vid pumpboxens märkning "UT".
4. Anslut backventilens utlopp till avloppsnätet.
5. Koppla strömförsörjningen till pumpboxen och anslut till 230V vägguttag.
6. Kontrollera att kopplingarna är ordentligt täta mot inläckage av luft.

Byte

Pumpboxen ingår i Sweden Recycling AB:s bytessystem, vilket innebär att pumpboxen vart annat år ska kontrolleras för service och funktion vid Sweden Recyclings fabrik. Kontrollen är en förutsättning för angiven livslängd.

Byte sker genom att Flexsystemet slås av. Koppla sedan bort strömförsörjningen till pumpboxen, flytta över snabbkopplingarna till den nya pumpboxen och anslut därefter strömförsörjningen.



Sweden Recycling AB:s organisation är certifierad enligt SS-EN ISO 9001, 13485 och 14001

Juni 2008



SWEDEN RECYCLING

Järnvägsgatan 19 • 360 51 Hovmantorp • SWEDEN
Tel. +46 478 475 00 • Fax. +46 478 475 01
www.swedenrecycling.se

INSTALLATIONSANVISNING

Pumpbox efter bufferttank med horisontell koppling



SRAB PUMPBOX



Funktion

Pumpboxen innehåller dräneringspump för kontinuerlig tömning av dentala sugsystem i vakuum. Integrerade nivågivare aktiveras av hög vattennivå och dräneringspumpen pumpar ut ca 1 liter under 5 sekunder vid varje tömning mot backventilen.

Teknisk data

Spänning: 230 V AC/13,2 DC
Kapacitet vid vakuumsug: 12 l/min
Strömstyrka : 4,5 amp

Montage

1. Placera Pumpboxen bredvid bufferttanken och ta fram tillhörande monteringsatts.
2. Anslut bufferttanken med rörvinkel och slang, anslut till pumpboxen vid märkning "IN" (enligt bilden ovan).
3. Anslut backventil vid pumpboxens märkning "UT".
4. Anslut backventilens utlopp till avloppsnätet.
5. Koppla strömförsörjningen till pumpboxen och anslut till 230 V vägguttag.
6. Kontrollera att kopplingarna är ordentligt täta mot inläckage av luft.

Byte

Pumpboxen ingår i Sweden Recycling AB:s bytessystem, vilket innebär att pumpboxen vart annat år ska kontrolleras för service och funktion vid Sweden Recyclings fabrik. Kontrollen är en förutsättning för angiven livslängd.

Byte sker genom att Flexsystemet slås av. Koppla sedan bort strömförsörjningen till pumpboxen, flytta över snabbkopplingarna till den nya pumpboxen och anslut därefter strömförsörjningen.



Sweden Recycling AB:s organisation är certifierad enligt SS-EN ISO 9001, 13485 och 14001

Juni 2008



SWEDEN RECYCLING

Järnvägsgatan 19 • 360 51 Hövmantorp • SWEDEN
Tel. +46 478 475 00 • Fax. +46 478 475 01
www.swedenrecycling.se